

TRAVAUX

SPPL BELZ

LANDAUL

NINEZUR

Aménagements

Ni prévus sur le
tracé SPPL

Ni sur le permis
d'aménager (PA)

31 Metres Linéaires



SAINT CADO

SUR DOMAINE PUBLIC

**Rien de prévu sur l'arrêté
SPPL fixant le tracé**

**"Petite rampe" prévue sur
le permis d'aménager (PA)**

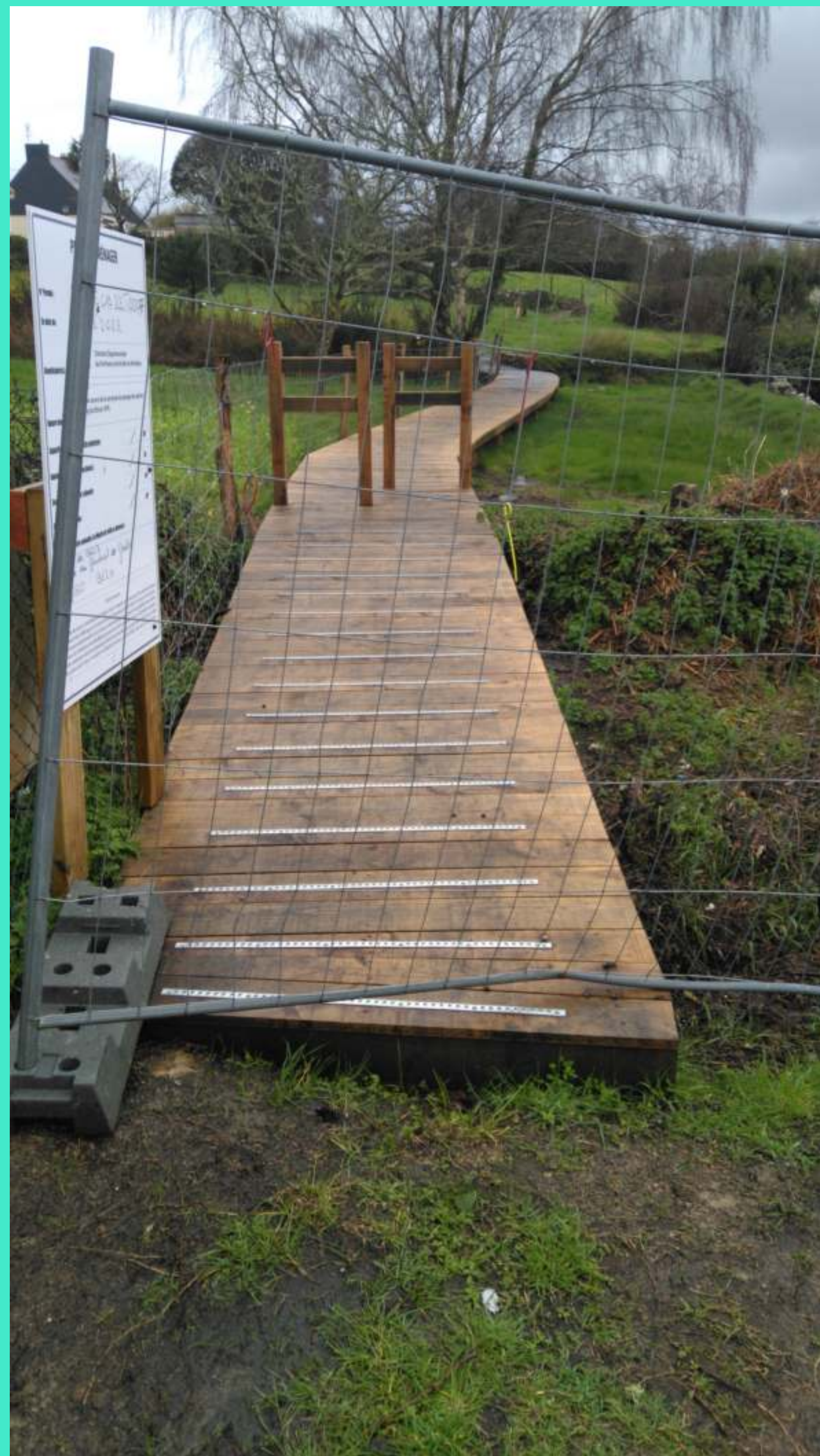


KERNIO

**RIEN SUR TRACÉ
SPPL initial**

**3 platelages prévus
sur PA (1 exemple
photo de gauche)**

**1 platelage
supplémentaire
sans aucun permis
(40m)**

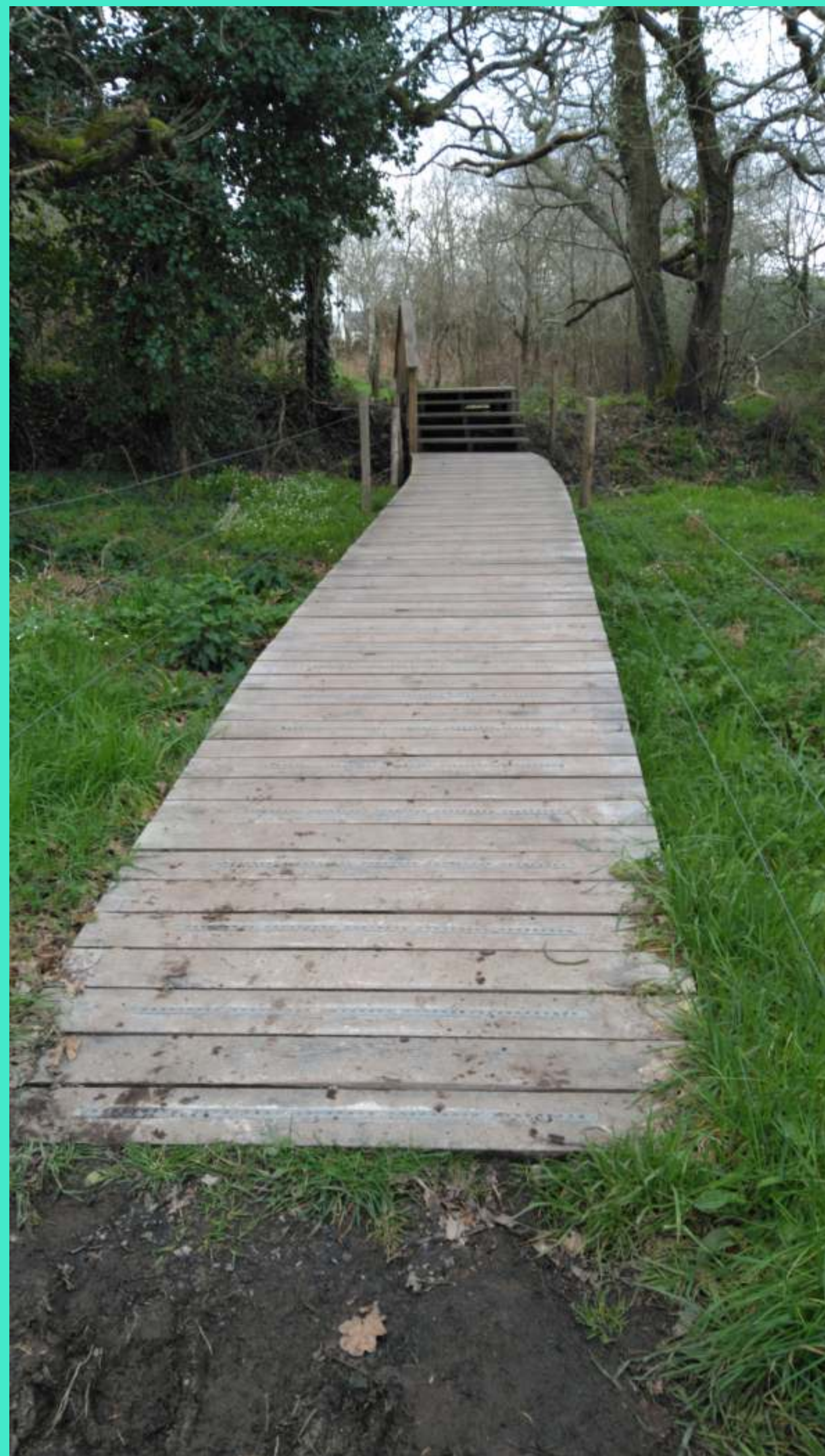


PONT CARNAC

Rien de prévu

Ni sur le tracé

Ni sur le PA



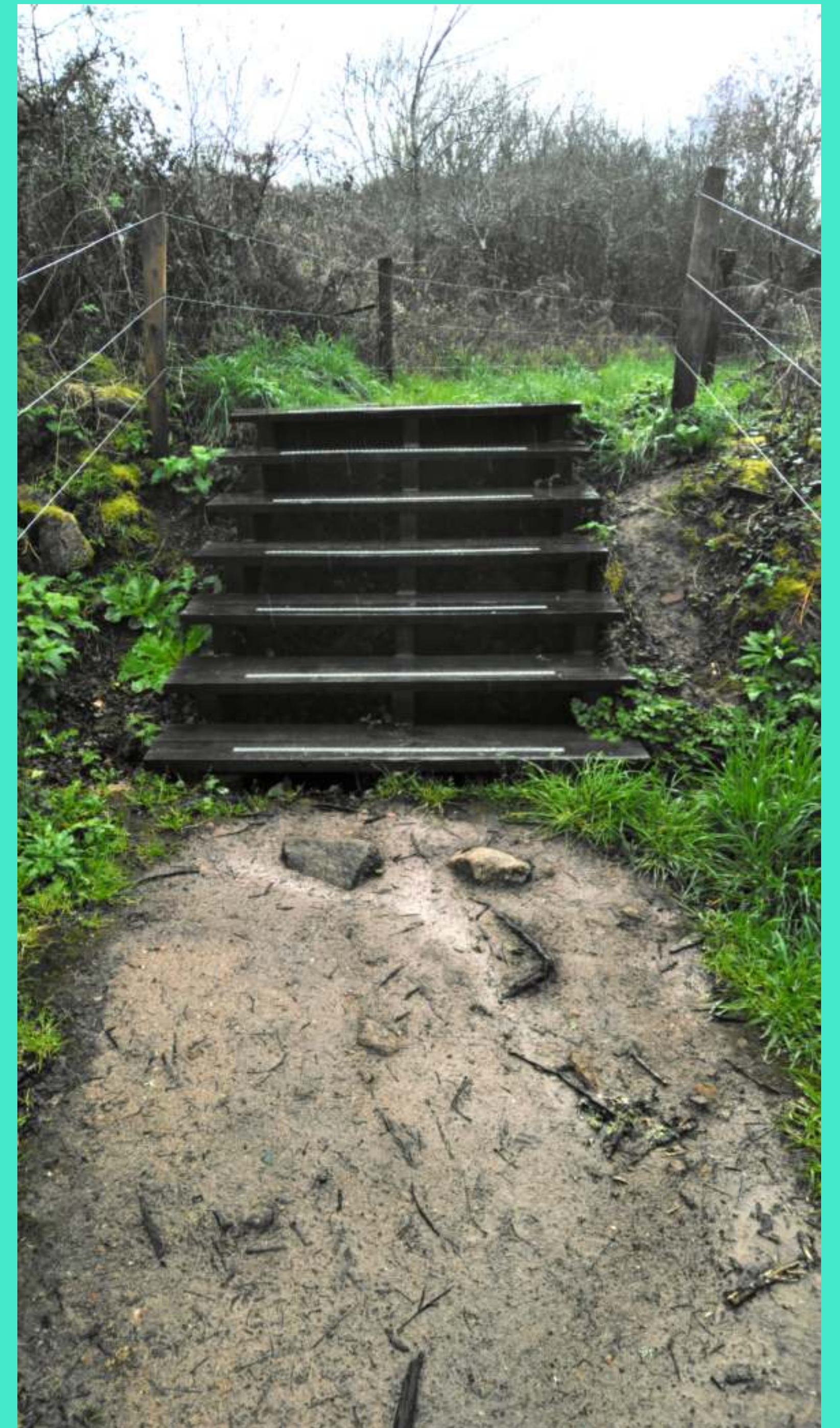
**Au nord de la pointe du
Levein**

**Un platelage prévu
seulement au PA**



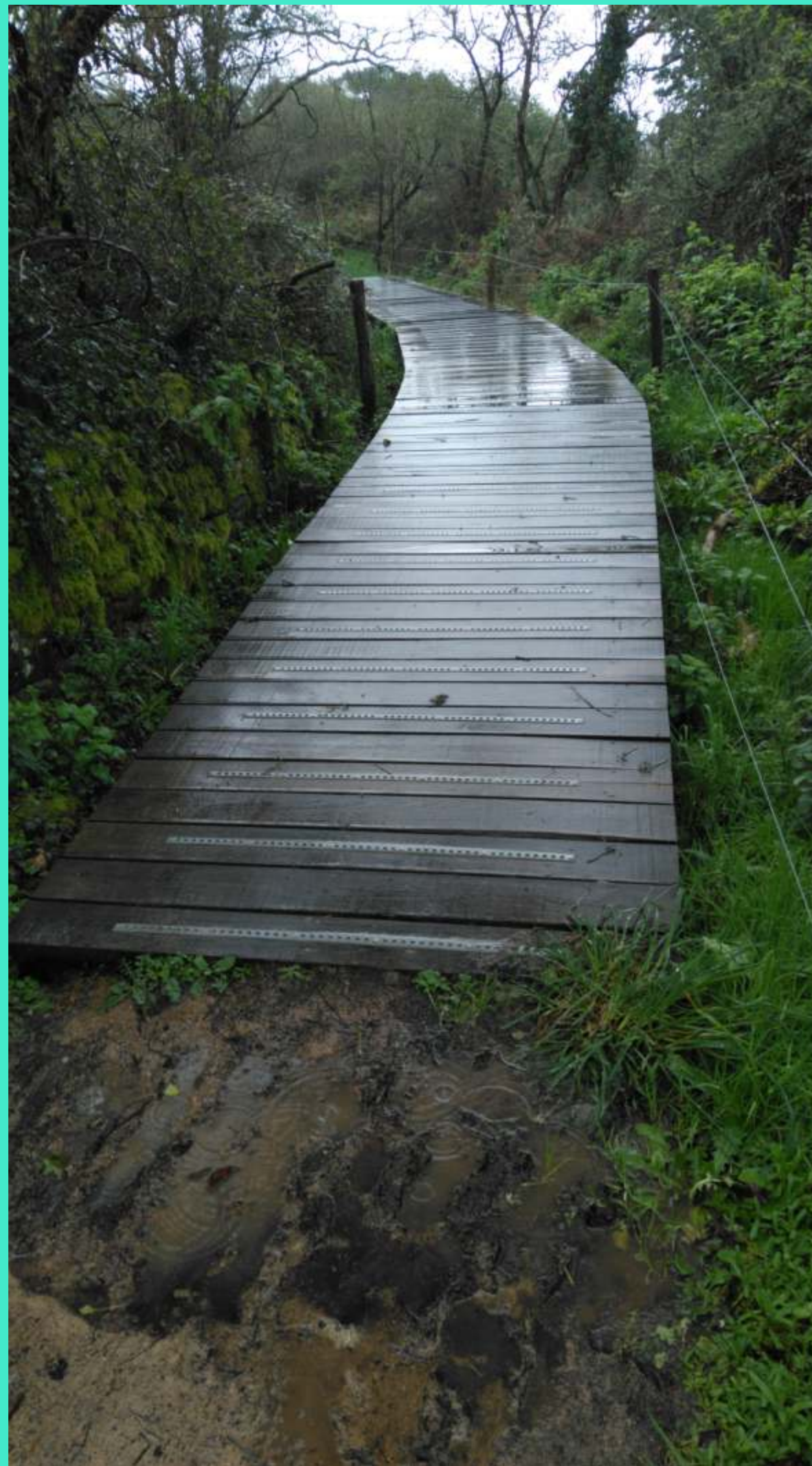
« Léger défrichage » à Pont Carnac

Rien de prévu
Ni sur permis
Ni sur PA



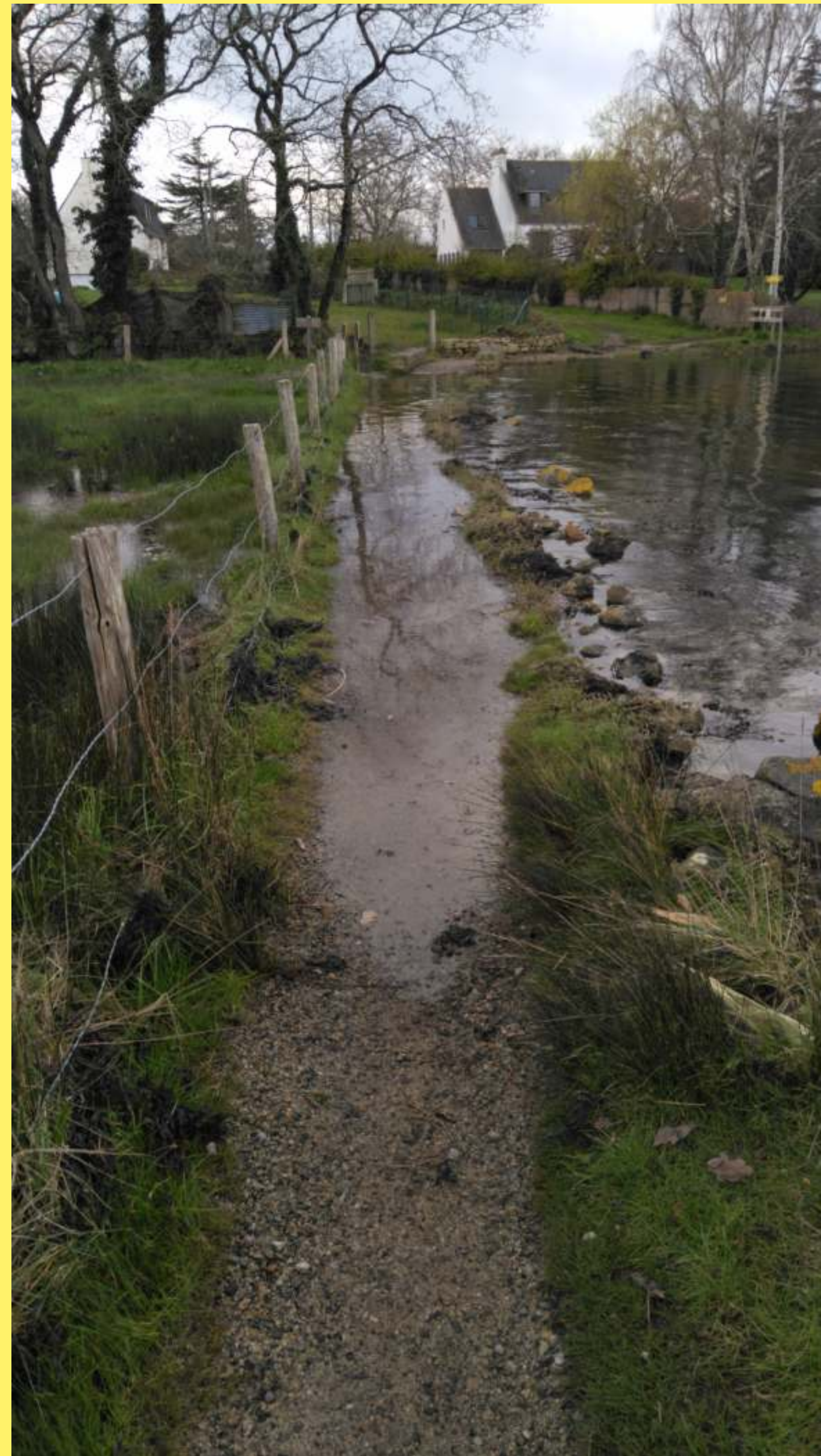
**environ 114 mètres
linéaires de platelages
totalement illégaux**

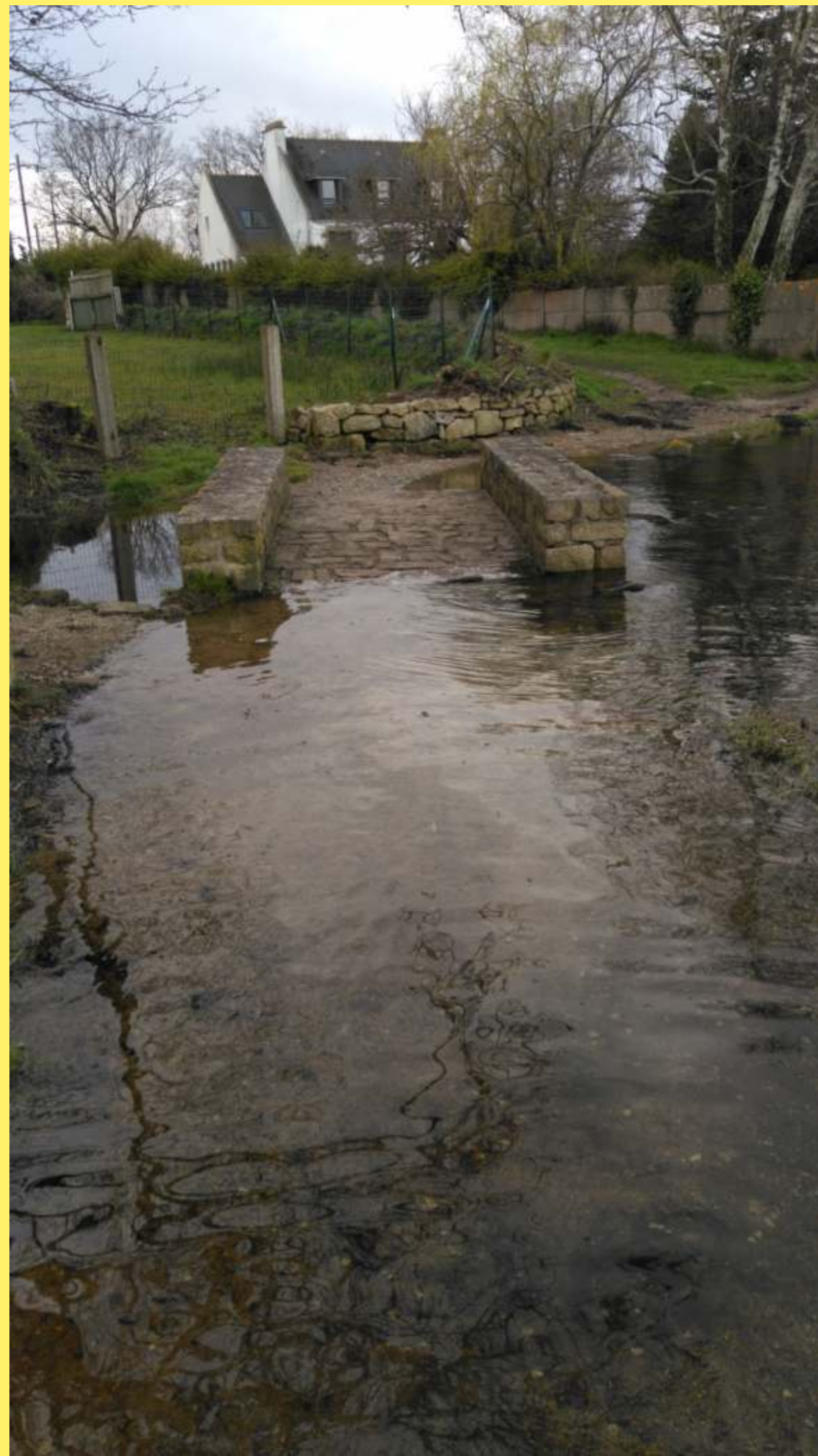
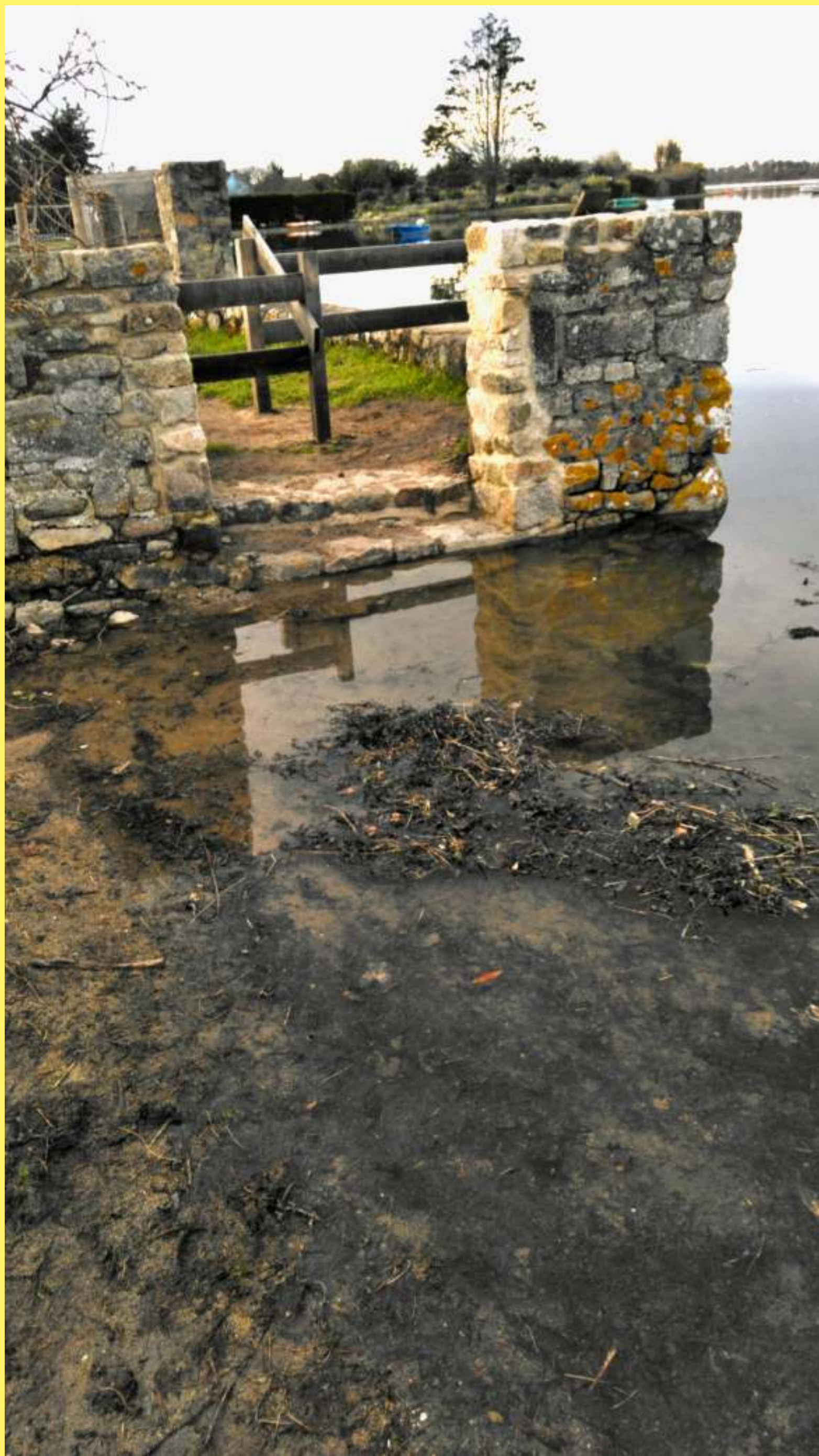
**Escalier également
illégal**





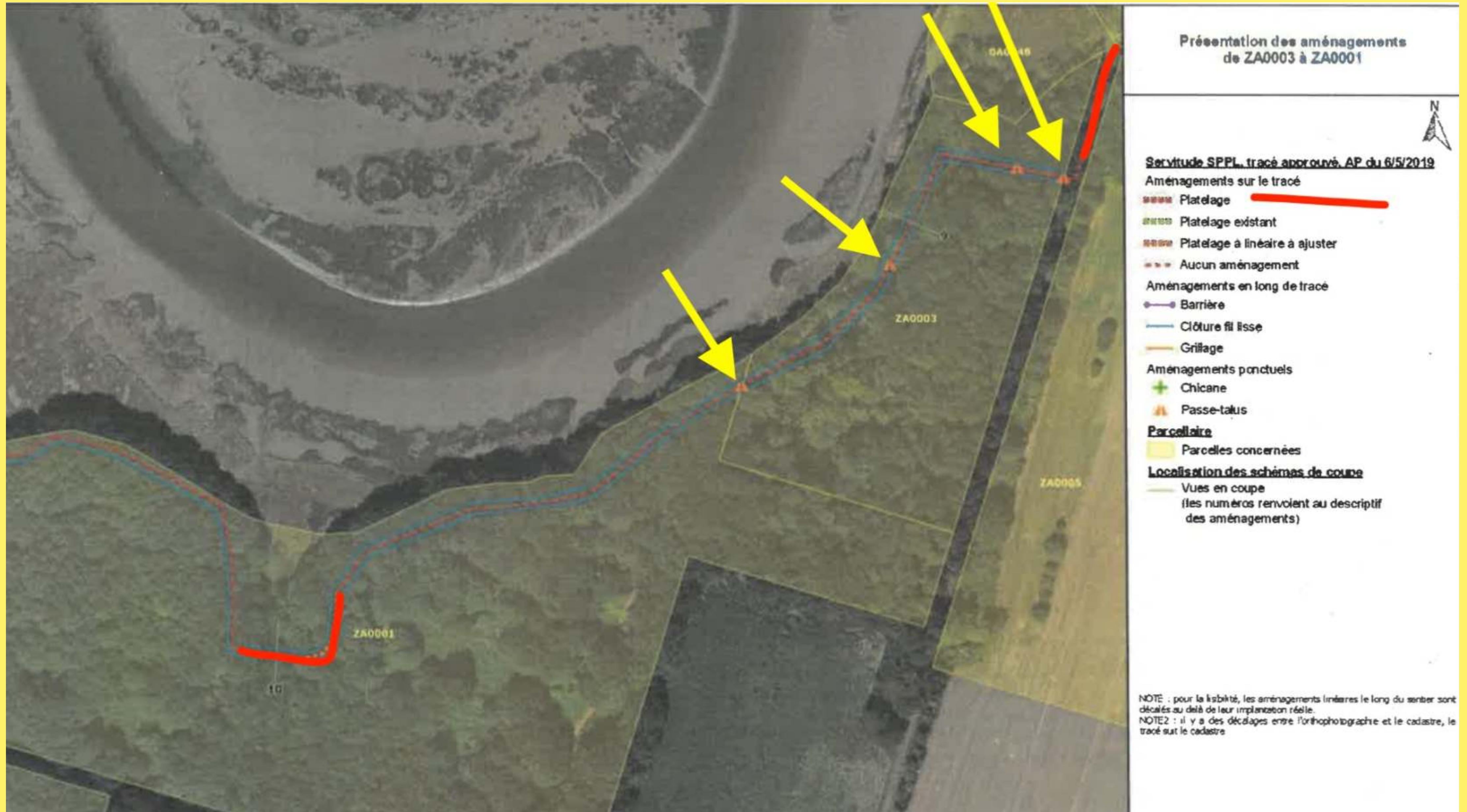




















CADOUDAL
janvier 2024

27 01 2024

